

FICHA TÉCNICA

Banderola luminosa dos caras "FLOOW"

(1) Perfil de aluminio modular:

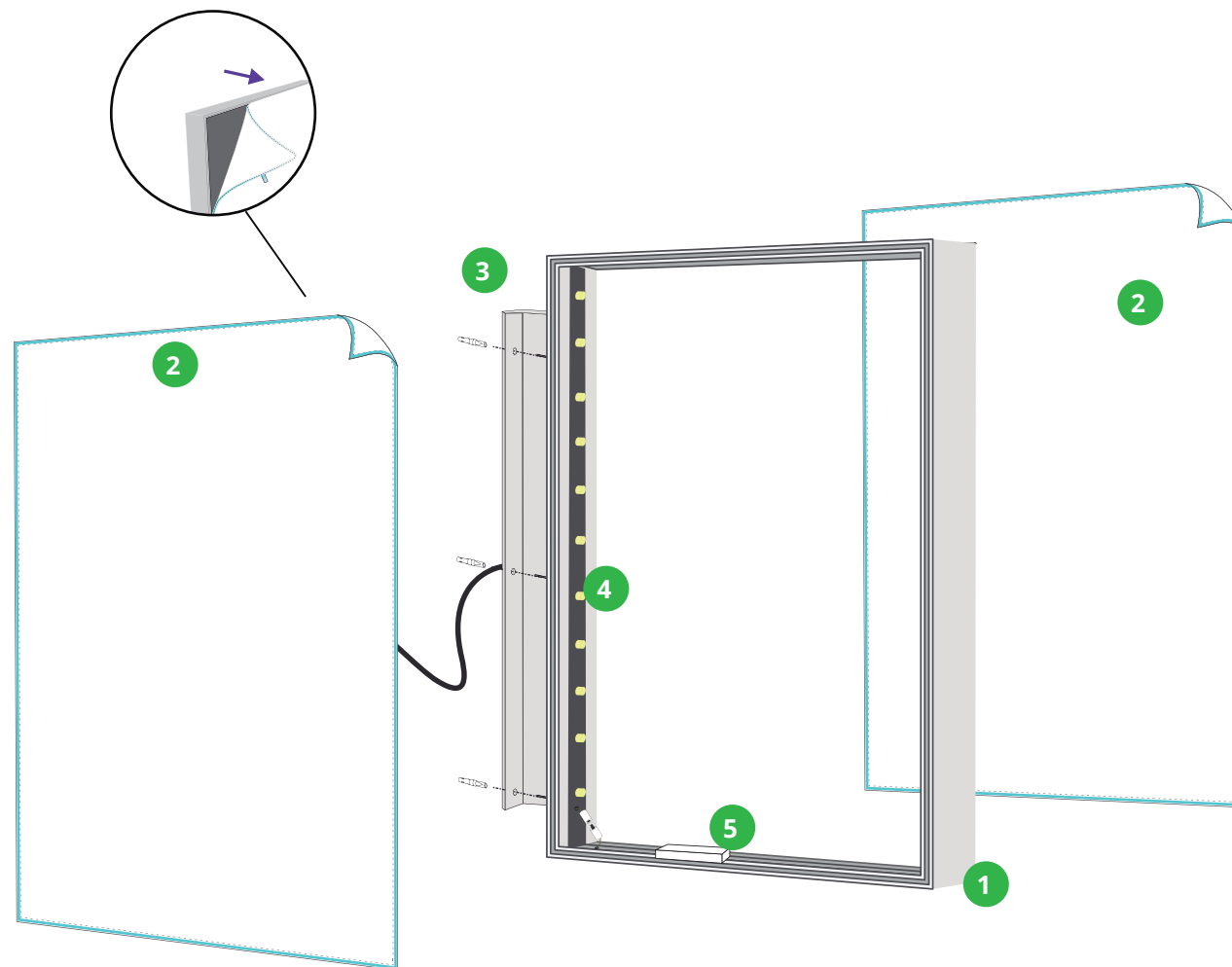
- Espesor del perfil: 10 cm
- Colores disponibles: Gris plata original. Lacado RAL a elegir.

(2) Frontal de LPV (Polivinilo Ligero):

- Impresión UVI: Tu diseño personalizado.
- Colocación: Manual.

(3) Soporte a pared:

- Opcional soporte: de 3cm separación a pared.
- Sin soporte: Sujeción directa a pared.

(4) Iluminación perimetral LED: bajo consumo y alta intensidad.**(5) Transformador LED.****Observaciones:**

Si la necesitas sin iluminación, selecciónalo en los frills del producto durante tu compra.